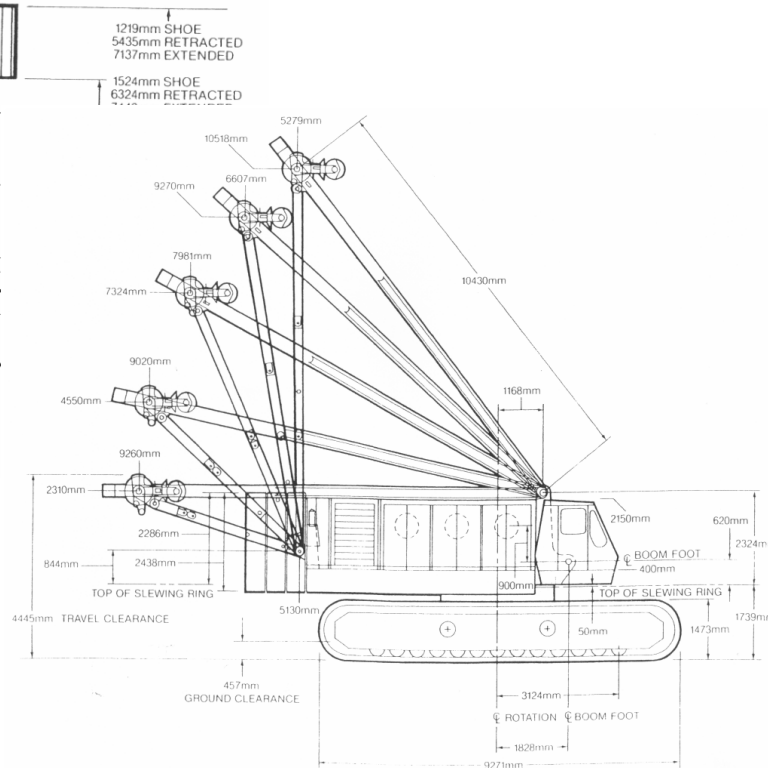
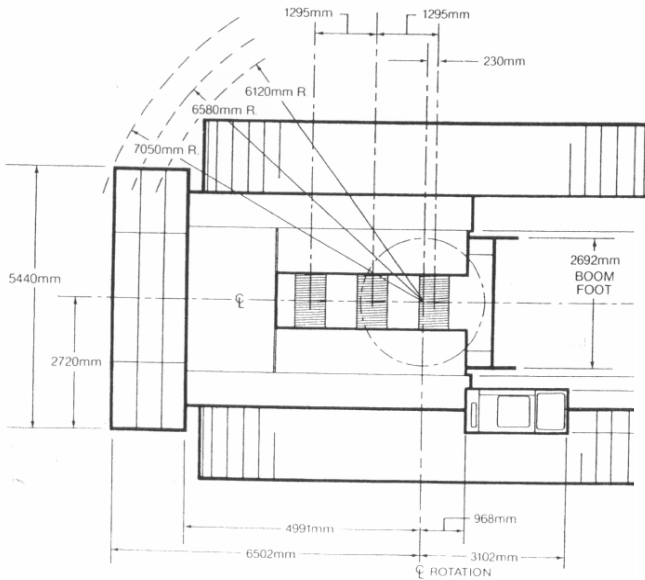


Crane-House B.V.
 Heikantsestraat 15
 4861 TH CHAAM, the Netherlands
 Postbus 67, 4860 AB CHAAM
 Tel. : +31 (0)161 491 953
 Fax : +31 (0)161 491 952
 Bank : F. van Lanschot H'sum
 Acc. nr. 22.64.77.304
 Website : www.crane-house.com
 E-Mail : Info@Crane-House.com



CRAWLER CRANE RUPSKRAAN GRUE SUR CHENILLES	P&H - KOBELCO	Class 300 TONS
---	--------------------------	-----------------------



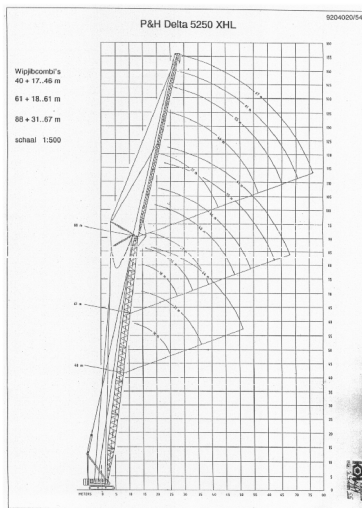
Pag. 1 / 1

Smecoma voorwaarden: Op alle opdrachten aan ons, op alle offertes en op alle met ons gesloten overeenkomsten zijn van toepassing de algemene leverings- en betalingsvoorwaarden voor de metaalnijverheid (Smecoma-Voorwaarden gedeponereerd ter Griffie van de Arrondissementsrechtbank te Rotterdam onder nr. 5325, zoals deze luiden volgens de laatselijk aldaar neergelegde tekst die voor de eerste maal werd gedeponereerd op 30 juni 1950 doch sindsdien enige malen is aangevuld en gewijzigd).

Crane-House B.V.
 Heikantsestraat 15
 4861 TH CHAAM, the Netherlands
 Postbus 67, 4860 AB CHAAM
 Tel. : +31 (0)161 491 953
 Fax : +31 (0)161 491 952
 Bank : F. van Lanschot H'sum
 Acc. nr. 22.64.77.304
 Website : www.crane-house.com
 E-Mail : Info@Crane-House.com



CRAWLER CRANE RUPSKRAAN GRUE SUR CHENILLES	P&H - KOBELCO	Class 300 TONS
---	--------------------------	-----------------------



P&H DELTA 5250 XS / XM HIJSTABEL 360 GRADEN HOOFDGIK STANDARD / MEGALIFT 9204020/53																							
dit overzicht is een uittreksel uit de hijstabel 9204020 d.d. juni 1992																							
gieklengte radius / wind	HOOFDGIK STANDARD (XS)										HOOFDGIK MEGALIFT (XM)												
	24	27	37	40	49	52	61	64	73	76	85	88	24	27	37	40	49	52	61	64	73	76	85
6.0	166	157											215	-									
6.5	152	144	-										204	194	-								
7.0	139	133	117										188	179	-								
7.5	129	123	109	-									174	166	148	142							
8.0	120	115	102	98.5	-								162	155	139	134	-						
9.0	101	101	90.7	87.7	79.6	-							136	136	124	119	109	106					
10.0	85.1	85.0	81.6	78.9	72.0	69.7	-						116	116	111	108	98.8	95.8	-				
11.0	75.0	74.8	73.9	71.6	65.7	63.7	58.5	56.8	-				101	101	101	98.1	90.4	87.8	81.3	79.0	-		
12.0	66.3	66.1	65.6	65.4	60.2	58.4	53.9	52.3	48.4	46.9	-		89.6	89.4	88.9	88.7	83.1	80.9	75.1	73.1	66.9	58.9	-
13.0	59.3	59.1	58.6	58.4	55.6	54.0	49.9	48.4	44.8	43.5	37.9	-	80.3	80.1	79.7	79.4	76.9	74.9	69.7	67.9	63.3	56.2	37.9
14.0	53.6	53.4	53.0	52.7	51.5	50.0	46.3	45.0	41.7	40.5	37.4	34.5	72.7	72.5	72.0	71.8	71.3	69.7	64.9	63.3	59.2	57.7	37.4
15.0	48.8	48.6	48.2	48.0	47.4	46.6	43.2	41.9	38.9	37.7	35.0	33.8	66.3	66.1	65.7	65.4	64.9	64.6	60.7	59.2	55.5	54.0	36.9
16.0	44.8	44.6	44.1	43.9	43.3	43.1	40.4	39.2	36.4	35.3	32.7	31.6	60.9	60.7	60.3	60.0	59.5	59.2	57.1	55.6	52.1	50.8	36.4
18.0	38.3	38.1	37.6	37.4	36.9	36.6	35.6	34.5	32.1	31.1	28.7	27.8	52.3	52.1	51.6	51.4	50.8	50.6	50.1	49.4	46.3	45.2	36.0
20.0	33.4	33.2	32.7	32.4	31.9	31.6	31.1	30.7	28.5	27.6	25.5	24.6	45.7	45.5	45.0	44.8	44.3	44.0	43.4	43.2	41.6	40.5	35.7
22.0	29.4	29.2	28.8	28.5	28.0	27.7	27.2	26.9	25.5	24.6	22.7	21.9	40.5	40.3	39.6	39.6	39.0	38.8	38.2	37.9	37.4	36.5	34.3
24.0	26.3	26.1	25.6	25.3	24.8	24.5	24.0	23.7	22.8	22.1	20.3	19.5	36.3	36.1	35.6	35.3	34.8	34.5	34.0	33.7	33.1	32.9	31.0
26.0	23.6	23.4	23.0	22.7	22.2	21.9	21.4	21.1	20.5	19.8	18.2	17.4	32.7	32.6	32.1	31.8	31.3	31.0	30.5	30.2	29.6	29.3	28.3
28.0	-	21.2	20.7	20.5	20.0	19.7	19.2	18.9	18.3	17.9	16.3	15.6	-	29.6	29.1	28.9	28.4	28.1	27.6	27.3	26.7	26.4	25.8
32.0	-	-	17.2	17.0	16.5	16.2	15.6	15.3	14.8	14.5	13.3	12.6	-	-	24.5	24.2	23.7	23.4	22.9	22.6	22.0	21.7	21.2
36.0	-	-	-	14.3	13.8	13.5	13.0	12.7	12.1	11.8	10.8	10.2	-	-	20.9	20.7	20.2	19.9	19.3	19.0	18.5	18.2	17.6
40.0	-	-	-	-	12.2	11.7	11.4	10.9	10.6	10.0	9.7	8.8	8.2	-	-	-	17.9	17.4	17.1	16.5	16.2	15.7	15.4
44.0	-	-	-	-	-	9.7	9.2	8.9	8.3	8.0	7.1	6.5	-	-	-	-	-	15.1	14.9	14.3	14.0	13.4	13.1
48.0	-	-	-	-	-	-	8.3	7.8	7.5	6.9	6.6	5.7	5.1	-	-	-	-	-	13.3	13.0	12.5	12.2	11.6
52.0	-	-	-	-	-	-	-	7.2	6.6	6.3	5.8	5.4	4.4	3.9	-	-	-	-	-	11.4	10.9	10.6	10.0
56.0	-	-	-	-	-	-	-	-	5.6	5.3	4.8	4.5	3.4	2.8	-	-	-	-	-	-	9.6	9.3	8.7
60.0	-	-	-	-	-	-	-	-	-	4.8	4.5	3.9	3.6	2.4	1.9	-	-	-	-	-	-	8.4	8.2
64.0	-	-	-	-	-	-	-	-	-	-	3.7	3.2	2.8	1.6	1.2	-	-	-	-	-	-	-	7.2
68.0	-	-	-	-	-	-	-	-	-	-	-	2.5	2.0	0.9	-	-	-	-	-	-	-	-	5.7
72.0	-	-	-	-	-	-	-	-	-	-	-	-	1.9	1.4	-	-	-	-	-	-	-	-	5.0
76.0	-	-	-	-	-	-	-	-	-	-	-	-	-	0.9	-	-	-	-	-	-	-	-	4.7
80.0	-	-	-	-	-	-	-	-	-	-	-	-	-	-	-	-	-	-	-	-	-	-	4.0

